



ООО «АБВ-Проект»

Разработка организационно-технологической документации: ППР, технологические карты ТК (ИТК), ПОС, ПОР, ППРк, ППР на высоте. Разработка проектной и рабочей документации (АС, АР, КР, КМ, ОДИ).

СРО П-029-25092009

Ассоциация СРО
«ЦЕНТРОСТРОЙПРОЕКТ»
Рег. номер члена СРО № 957

Юр. Адрес:
452683, Россия, Республика
Башкортостан, г. Нефтекамск,
ул. Ленина, 35, офис 3.5.

Тел.: 8 (800) 222-32-41
8-989-955-0005

Сайт: <https://project-avb.ru>

E-mail: avb@project-avb.ru

Подрядчик – _____

**Многофункциональный гостинично-торговый комплекс с подземной
автостоянкой по адресу: г. Москва, Ленинский проспект, вл. 38».**

ОРГАНИЗАЦИОННО-ТЕХНОЛОГИЧЕСКАЯ ДОКУМЕНТАЦИЯ

07-18/0502-ТК1

ПРОЕКТ ПРОИЗВОДСТВА РАБОТ

Технологическая карта на
снос и демонтаж существующих зданий и сооружений первой и второй очереди



2018 г.

**ООО «АБВ-Проект»**

Разработка организационно-технологической документации: ППР, технологические карты ТК (ИТК), ПОС, ПОР, ППРк, ППР на высоте. Разработка проектной и рабочей документации (АС, АР, КР, КМ, ОДИ).

СРО П-029-25092009

Ассоциация СРО
«ЦЕНТРОСТРОЙПРОЕКТ»
Рег. номер члена СРО № 957

Юр. Адрес:

452683, Россия, Республика Башкортостан, г. Нефтекамск, ул. Ленина, 35, офис 3.5.

Тел.: 8 (800) 222-32-41
8-989-955-0005

Сайт: <https://abv-proekt-nft.ru>E-mail: abv@abv-proekt-nft.ru**СОГЛАСОВАНО:**

(Должность)

(Наименование организации)

_____/_____

(подпись)

(И., О., Фамилия)

* _____ 20 18 г.

УТВЕРЖДАЮ:

(Должность)

(Наименование организации)

_____/_____

(подпись)

(И., О., Фамилия)

* _____ 20 18 г.

Подрядчик – _____

Многофункциональный гостинично-торговый комплекс с подземной автостоянкой по адресу: г. Москва, Ленинский проспект, вл. 38».

ОРГАНИЗАЦИОННО-ТЕХНОЛОГИЧЕСКАЯ ДОКУМЕНТАЦИЯ

07-18/0502-ТК1**ПРОЕКТ ПРОИЗВОДСТВА РАБОТ**

**Технологическая карта на
сноя и демонтаж существующих зданий и сооружений первой и второй очереди**



2018 г.

Инд. № подл.	Подл. и дата	Взам. инв. №

Оглавление

Лист ознакомления с технологической картой.....	3
1 Область применения.....	4
2 Организация и технология выполнения работ.....	5
2.1 Подготовительные работы.....	5
2.2 Основные работы.....	8
2.2.1. Демонтаж зданий и сооружений 1 очередь 1 этап.....	8
2.2.2 Демонтаж зданий и сооружений 1 очередь 2 этап.....	25
2.2.3 Демонтаж зданий и сооружений 1 очередь 3 этап.....	28
2.2.4 Демонтаж зданий и сооружений 2 очередь.....	29
2.3 Заключительные работы.....	30
3 Требования к качеству работ.....	31
4 Потребность в машинах и материально-технических ресурсах.....	33
5 Охрана труда.....	35

АБВ-Проект

ИНЖИНИРИНГОВАЯ КОМПАНИЯ



07-18/0502-TK1

Изм.	Вид	Лист	Измен.	Дата
Разработчик	Шамыров В.С.			05.18
Проверен	Филин			05.18
				05.18
Н. контр.	Шамыров В.С.			

**Технологическая карта на
сно и демонтаж существующих
зданий и сооружений первой и
второй очереди**

Стадия	Лист	Листов
	2	42

ООО «АБВ-Проект»

1 Область применения

Технологическая карта разработана на снос и демонтаж существующих зданий и сооружений первой и второй очереди по объекту: **Многофункциональный гостинично-торговый комплекс с подземной автостоянкой по адресу: г. Москва, Ленинский проспект, вл. 38.**

Исходные данные для разработки технологической карты:

– Проектная документация № ЛНЗ8-2015/02-ПОД1 - Многофункциональный гостинично-торговый комплекс с подземной автостоянкой по адресу: г. Москва, Ленинский проспект, вл. 38. Раздел 7 «Проект организации работ по сносу или демонтажу объектов капитального строительства». Книга 1 «Проект организации работ по сносу и демонтажу здания гостиницы Спутник, гаражей, бассейнов и ТП» Том 7.1

При разработке настоящей ТК соблюдались требования следующих документов:

- Гражданский кодекс Российской Федерации;
- МДС 12-29.2006 Методические рекомендации по разработке и оформлению технологической карты;
- ППР в РФ Правила противопожарного режима в Российской Федерации;
- СП 48.13330.2011 Организация строительства. Актуализированная редакция СНиП 12-01-2004;
- СНиП 3.01.04-87 Приемка в эксплуатацию законченных строительством объектов. Основные положения;
- СП 12-136-2002 Решения по охране труда и промышленной безопасности в проектах организации строительства и проектах производства работ;
- РД 11-02-2006 Требования к составу и порядку ведения исполнительной документации при строительстве, реконструкции, капитальном ремонте объектов капитального строительства и требования, предъявляемые к актам освидетельствования работ, конструкций, участков сетей инженерно-технического обеспечения (с изменениями на 26 октября 2015 года);
- СП 12-136-2002 Безопасность труда в строительстве. Решения по охране труда и промышленной безопасности в проектах организации строительства и проектах производства работ;
- СП 12-135-2003 Безопасность труда в строительстве. Отраслевые типовые инструкции по охране труда;
- СП 45.13330.2017 Земляные сооружения, основания и фундаменты. Актуализированная редакция СНиП 3.02.01-87.

Настоящая технологическая карта предназначена для производственного персонала и инженерно-технических работников строительных организаций, производителей работ, мастеров и бригадиров, а также работников службы строительного контроля.

Область распространения технологической карты:

- Ручная разборка элементов внутренней отделки и технологического оборудования пристроек;
- Демонтаж пристроек к зданию гостиницы;
- Снос гаражей с частичной выборкой фундаментов;
- Демонтаж металлический бокса;
- Демонтаж малого и большого бассейнов;
- Демонтаж существующего здания ТП

Всего стр.	№
Подп.	№
Всего стр.	№

Имя	Колуч.	Лист	Маск.	Подл.	Дата

07-18/0502-ППР.ТК1

Лист

4

Демонтаж стяжки пола М150



Рис. Демонтаж армированной песчано-цементной стяжки

Обильно смочить поверхность пола водой чтобы она впиталась в покрытие.
 Установить на перфоратор зубильную насадку.

Перфоратор установить под углом 30-45 градусов к поверхности пола и отбивать отдельные куски демонтируемого бетона на глубину 40-60 мм, периодически смачивать поверхность водой.

По окончании работ сбившую стяжку собрать с помощью лопат в контейнеры и перевезти на полигон утилизации ТБО.



Рис. Зубильные насадки для перфоратора

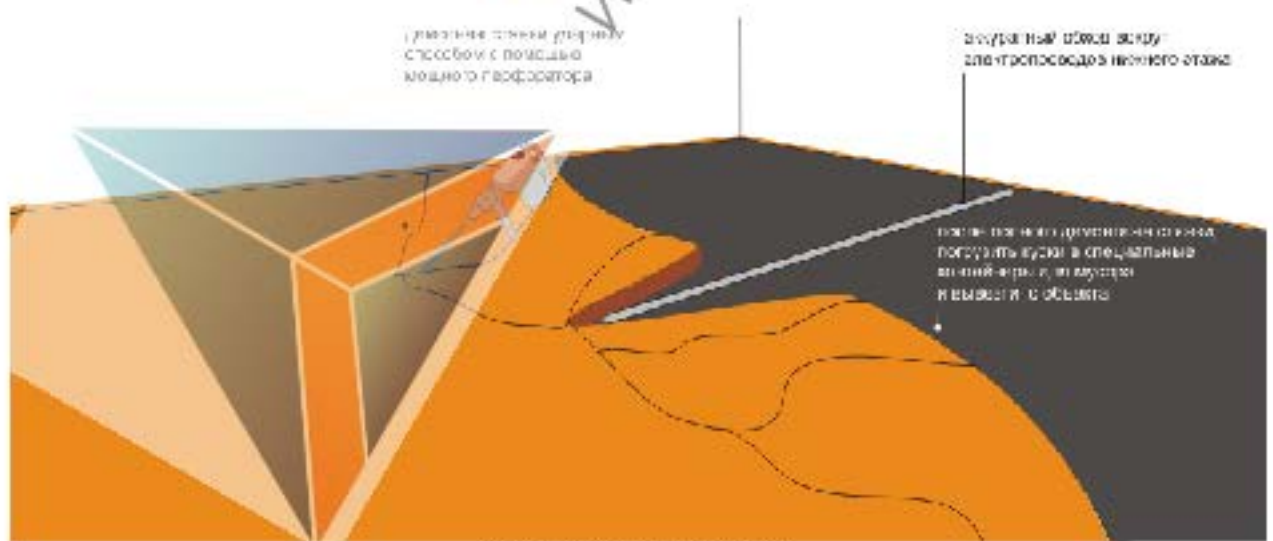


Рис. Схема демонтажа пола

Всего листов	15
Лист	15

Имя	Колуч	Лист	Масок	Подл	Дата

07-18/0502-ППР.ТК1

Демонтаж и снос пристроек к зданию гостиницы

До начала сноса надземной части пристроек выполнить штробу по оси Е* отделяющую конструкции пристроек от здания гостиницы.



Для предотвращения вибрационного влияния на здание гостиницы работы выполнять не вибрационным методом с использованием алмазного режущего оборудования (Электрических резчиков с алмазным режущим оборудованием HUSQVARNA).

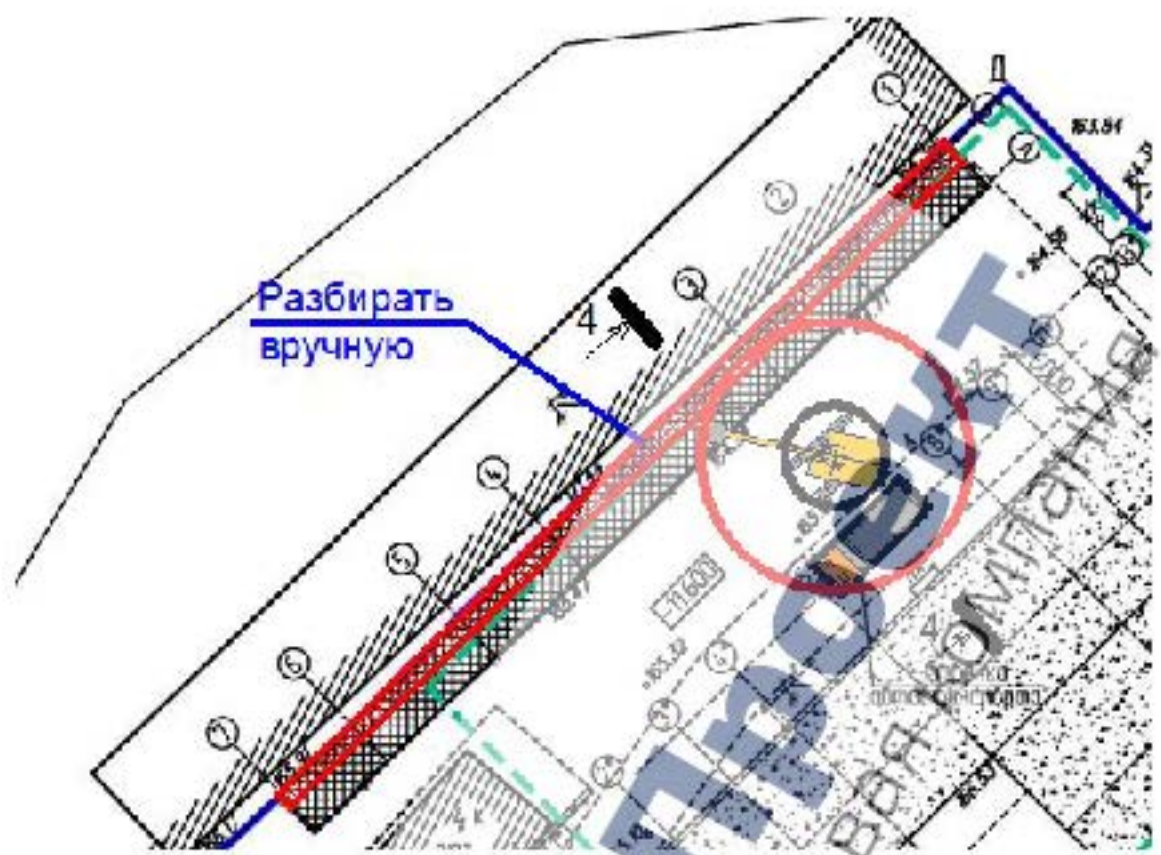


Рис. Электрический резчик с алмазным режущим оборудованием.

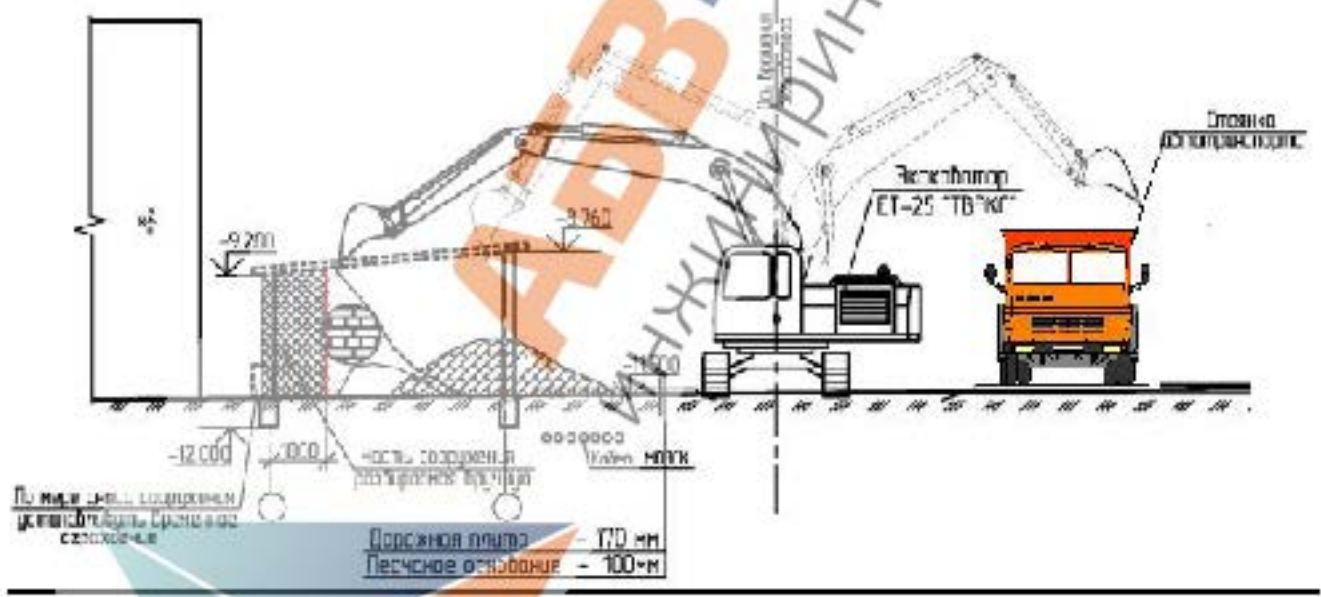
Взам. инв. №	Выд. инв. №
Подп. и дата	
Взам. инв. №	

Имя	Колуч	Лист	Маск	Подл	Дата

07-18/0502-ППР.ТК1



4-4 (1 этап 1 очередь)



Всего листов	24
Лист	24

Имя	Колуч	Лист	Маск	Подл	Дата

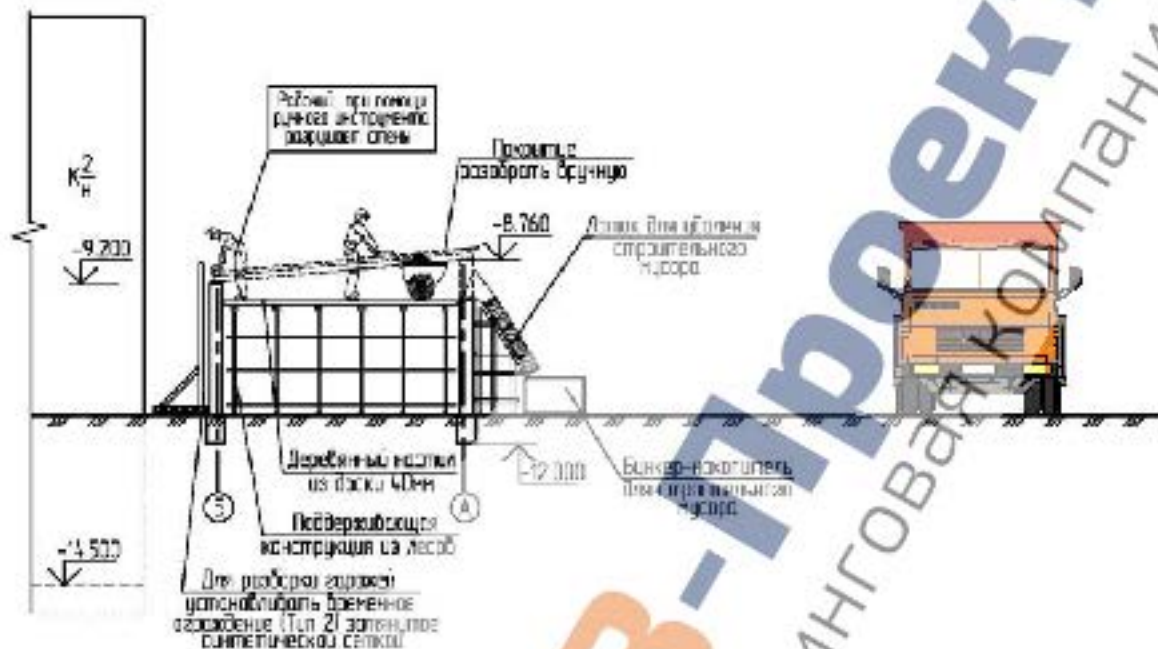
07-18/0502-ППР.ТК1

2.2.2 Демонтаж зданий и сооружений 1 очередь 2 этап.

Демонтаж и снос гаражей

Второй этап первой очереди включает снос гаражей с частичной выборкой фундаментов. В связи с тем, что сносимые гаражи (К 1/Н) расположены в непосредственной близости (1.2 м) от существующего эксплуатируемого здания, их разборку выполнять вручную с использованием ручного электроинструмента.

4-4 (2 этап 1 очередь)



4-4 (разборка фундаментов)

Разборка фундаментов

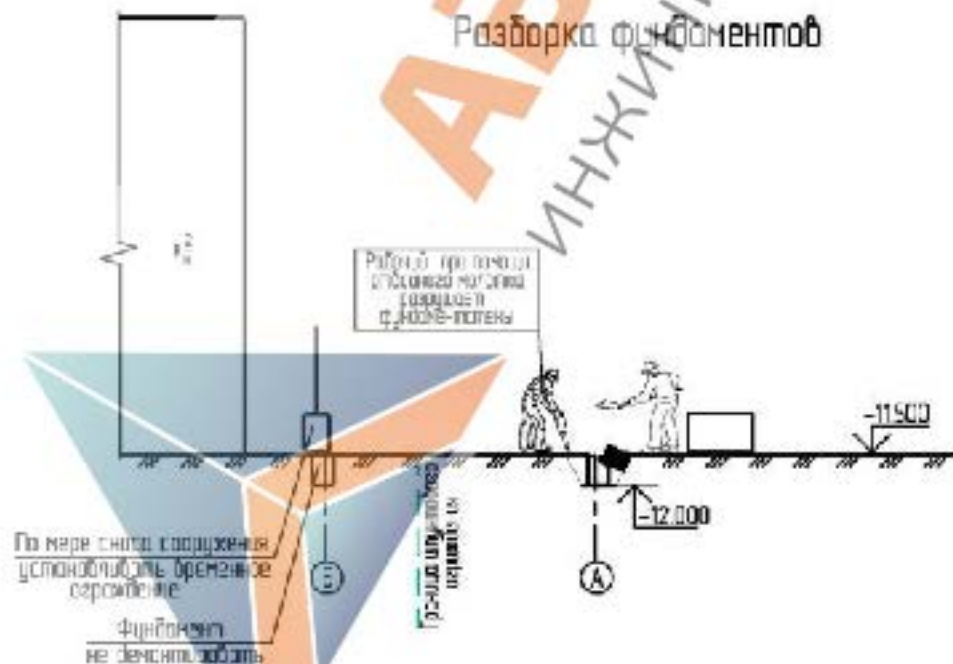


Рис. Схема демонтажа гаражей

Фундаменты вдоль оси Б не демонтировать.

Взам. №№. №	Взам. №№. №
Подп. №. №	Подп. №. №
Имя	Имя
Колуч.	Колуч.
Лист	Лист
Масш.	Масш.
Подп.	Подп.
Дата	Дата



Рис. Схема разборки большого бассейна (Демонтаж малого бассейна выполнить аналогично)

Утилизацию продуктов разборки осуществлять согласно Технологического регламента процесса обращения с отходами от сноса.

Взам. №ИВ. №	Взам. №ИВ. №
Пошт. №Лист	Пошт. №Лист
Взам. №ИВ. №	Взам. №ИВ. №

Имя	Колуч	Лист	Маск	Подл	Дат

07-18/0502-ППР.ТК1

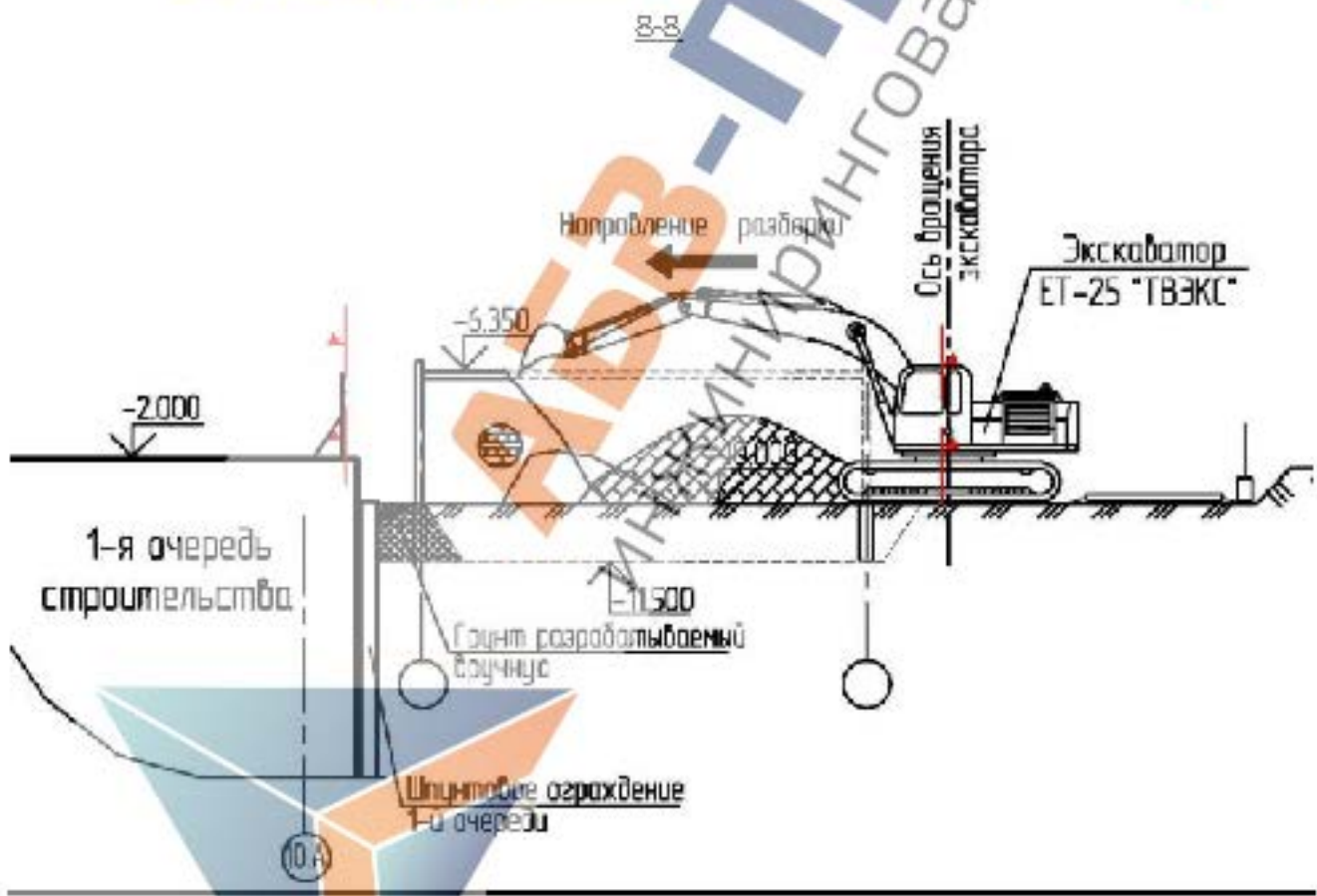
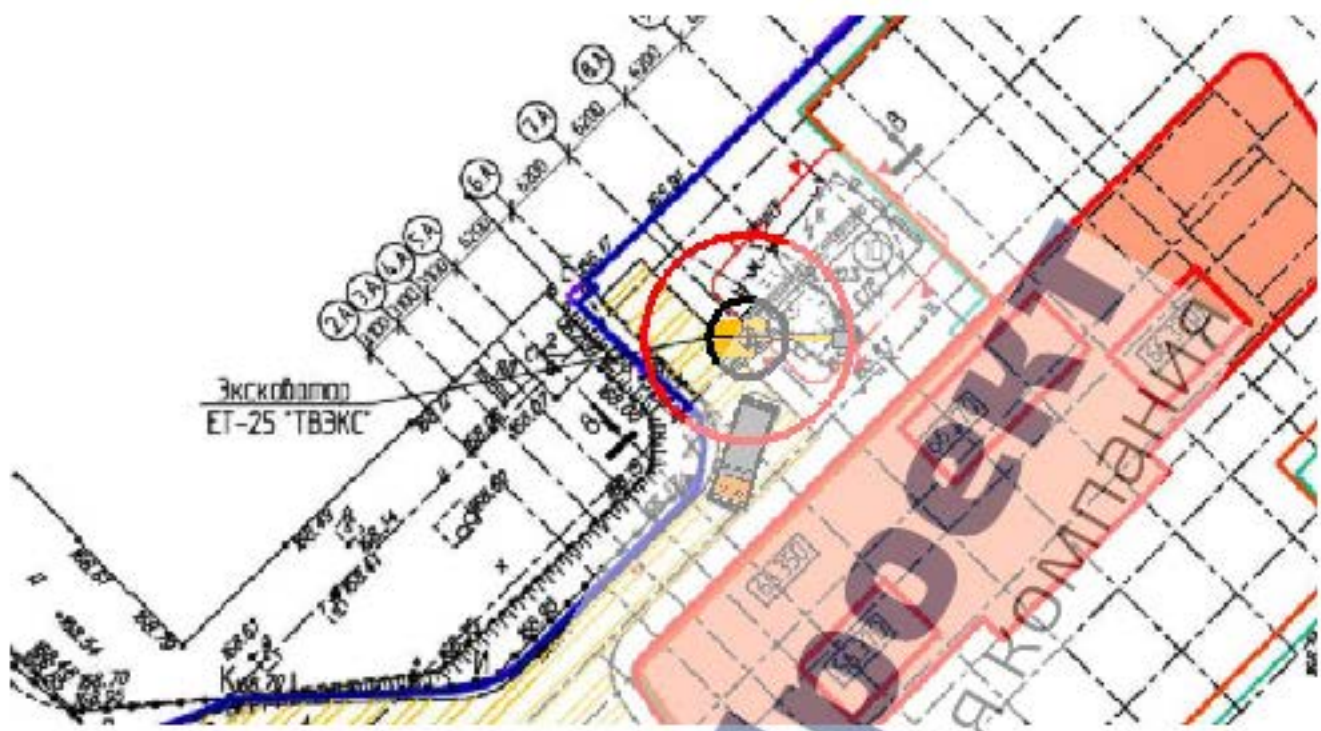


Рис. Схема сноса одноэтажной ТП экскаватором ET-25 "ТВЭК"

2.9 Заключительные работы

После выполнения демонтажных работ выполнить контроль качества выполненных работ в соответствии с требованиями данной технологической карты на отдельные виды работ.

Взам. инв. №	Выд. инв. №
Подп. и дата	
Взам. инв. №	

Имя	Колуч.	Лист	Маск.	Подп.	Дата

07-18/0502-ППР.ТК1